

مراقبتهای بعد از عمل جا اندازی صدمات بینی و تیغه بینی



درمان شکستگی ها، صدمات
بینی و تیغه آن

کمیته آموزش به بیمار

تهیه کننده: دکتر خلیل رستمی
فوق تخصص جراحی پلاستیک و
زیبایی

اعمال جراحی بخش جراحی

پلاستیک مرکز

اعمال جراحی پلاستیک و زیبایی این مرکز شامل :

- ترمیم ناهنجاریها و آسیبهای سرو صورت و اندامها، دهان و فک، شکاف لب و کام، میکروواسکولار، عملهای ترمیمی تنه، سوختگی و اسکارها
- انواع اعمال جراحی زیبایی (رینوپلاستی، بلغاروپلاستی پلک بالا و پایین، لیفت شقیقه، لیفت آندوسکوپیک پیشانی و ابروها، تزریق چربی، ابدومینوپلاستی، ماموپلاستی و لیفت سینه، لیپوساکشن و فرم دهی بدن و صورت)
- ترمیم انواع ناهنجاریهای دست - پیوند دست

اورژانس بیمارستان ۲۴ ساعته فعال و پذیرای کلیه
بیماران اورژانس، پیوند دست، ترومای فک و صورت
از کلیه نقاط کشور می باشد

آدرس: تهران - یادگار امام (ره) - تقاطع سعادت آباد -

بیمارستان شهید مدرس

تلفن: ۰۲۲-۰۷۴۰۸۷-۹۷

۱۲- تشویق به ماساژ استخوان های بینی بین هفته های دوم تا چهارم بعد از عمل جهت شکل دادن قطعات تکه تکه و مولدینگ استخوانی انجام میشود.

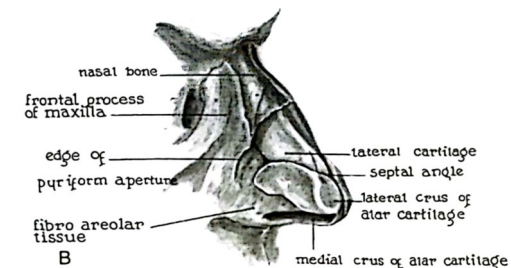
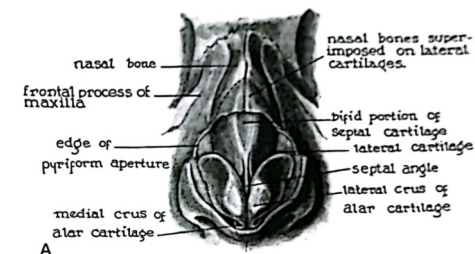
۱۳- تورم بعد از شکستگی های بینی موقتی و معمولا در عرض ۲۱ روز ناپدید میشود. خون ریزی از بینی معمولا در عرض ۲ یا ۳ روز قطع میشود بعضی از بیماران ممکن است تجربه خونریزی مجدد را تا ۱۰ روز بعد از صدمه اولیه داشته باشند. خونریزی معمولا خود به خود قطع شده و با یک پک داخل بینی سبک یا آتل (Splint) کنترل می شود. در موارد نادر پگ قدامی خلفی یا منعقد کردن داخل بینی با دارو ممکن است نیاز باشد.

۱۴- همه بیماران با شکستگی های بینی و تیغه آن باید در جریان رینوپلاستی تاخیری در آینده (برای اصلاح انحراف بینی جامانده یا عود کرده، ارتفاع بینی نامنظم یا انسداد راه هوایی بینی) قرار بگیرند. زیرا از ویژگیهای طبیعی غضروف ترمیم یابنده، پیچ و تاب خوردن است که باعث جابجایی می شود.

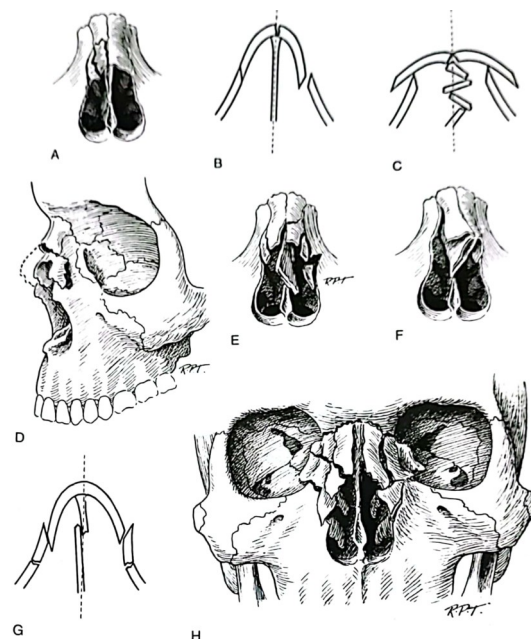
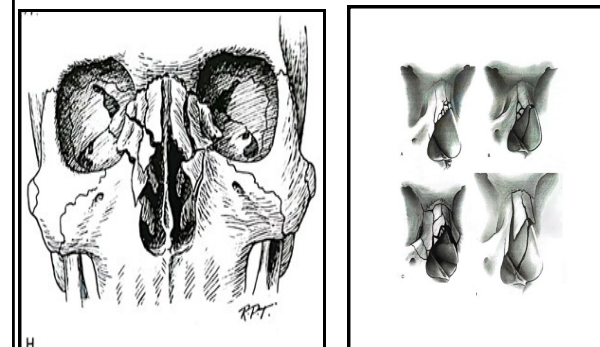
۱۵- و در آخر بهترین زمان برای درمان شکستگی های بینی و تیغه آن در عرض ۲۴ تا ۷۲ ساعت بعد از شکستگی و صدمات است. در صورتیکه بیشتر از یک هفته از صدمه بینی، تیغه بینی گذشته باشد یا درمان بعد از دو هفته انجام گیرد، لازم به ذکر است که غیر ممکن است با یک عمل جراحی جاناندازی باز یا بسته اورژانسی نتیجه مطلوب را بتوان بدست آورد. بنابراین این نیاز به رینوپلاستی ثانویه الکتیو بعد از برطرف شدن ادم و کیودی و ترمیم استخوان لازم بوده و توصیه می گردد این زمان حداقل شش ماه تا دو سال می باشد.

آناتومی بینی :

آناتومی بینی شامل بافت نرم، غضروفهای تحتانی، فوقانی، تیغه بینی (قسمت غضروفی و استخوانی) و شاخک های بینی می باشد.



در تصاویر زیر انواع شکستگی ها و صدمات بینی بطور شماتیک نشان داده شده است :



مراقبتهای پرستاری بعد از عمل جراحی جاندازی و صدمات بینی :

- ۱- در صورتیکه آتل و پگ داخل بینی استفاده شد به مدت ۵ تا ۷ روز باقی می ماند .
- ۲- توصیه میشود از هرگونه صدمه یا ترومای اضافی به صورت، که باعث در رفتگی جاندازی ها میشود اجتناب شود
- ۳- در صورت استفاده از پگ داخل بینی جهت جلوگیری از سندرم شوک سمی (Tss) آنتی بیوتیک با پوشش گرم مثبت مثل سفالکسین تجویز می شود .
- ۴- جهت کاهش التهاب، تورم و درد ، داروهای ضد درد مناسب NSAID مثل (بروفن و دیکلوفناک و) تجویز شده و توصیه به بالا نگه داشتن سر (Head elevation) و استفاده از کیسه یخ (Ice pack) می شود.

۵- استفاده از اسپری بینی، اکسی متازولین جهت خونریزی احتمالی مفید است به هر حال به دلیل ایجاد رینیت مدیکا متوزا نباید طولانی استفاده شود.

۶- هر دوساعت داخل بینی را با اسپری بینی (سدیم کلراید ۰.۶۵٪) اسپری نمایید.

۷- توصیه میشود دو تا سه بار در روز داخل بینی را با سرم شستشوی نرمال سالین یا آب مقطر شستشو دهید. (به خصوص در صورتی که بریدگی های مخاطی و هماتوم تیغه بینی وجود داشته باشد).

۷- بیمار حتما ۵ تا ۷ روز بعد از جاندازی شکستگیهای بینی و تیغه آن جهت تصمیم گیری برای برداشتن پگ داخل بینی و آتل های روی بینی مراجعه نماید. ویزیت بعد از عمل جهت بررسی مجدد بد شکلی خارج بینی، دفورمیتیهایی قابل توجه ، انحراف بینی و تیغه آن انجام می شود تا جراح با بیمار در مورد عمل جراحی ثانویه مشورت و تصمیم گیری نهایی انجام شود .

۸- پگ داخل بینی معمولا ۳ تا ۵ روز بعد از ترخیص بر اساس صلاحدید پزشک معالج خارج می شود .

۹- آتل داخل (Septal Splint) ممکن است یک هفته یا طولانی تر در صورت لزوم و صلاح دید پزشک معالج نگه داشته و سپس خارج شود.

۱۰- توصیه میشود زمانی که جداسدگی استخوان های بینی، غضروف و ترمیم مخاطی انجام شده از انجام فعالیت های فیزیکی شدید به مدت ۴ تا ۶ هفته اجتناب شود .چون فشار یا ورزش باعث خون ریزی بینی میشود.

۱۱- در ویزیت بعد از عمل، باز بودن راه های هوایی (patent Nasal Passage) بررسی می شود . همچنین قرینگی تیغه بینی از نظر ظاهری و زیبایی نیز مورد ارزیابی قرار می گیرد.