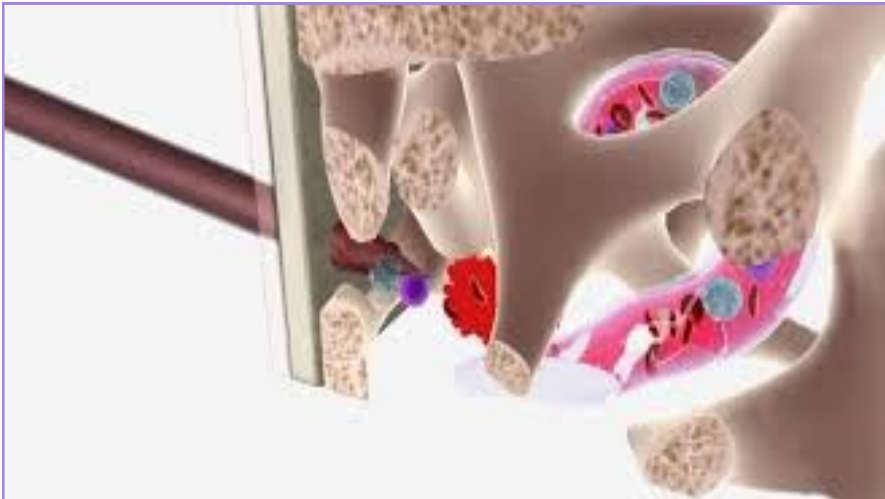


بیمارستان شهید مدرس

بیوپسی مغز استخوان



کمیته آموزش به بیمار

*افزایش قرمزی درمحل آزمایش
اگرچه شما میتوانید پس از آزمایش مغز استخوان به فعالیت عادی خود برگردید، از فعالیت شدید یا ورزش برای ۱-۲ روز اجتناب کنید. این امر خونریزی رابه حداقل می رساند .

چگونه برای بیوپسی مغز استخوان آماده شویم ؟

این آزمایش معمولاً به صورت سرپایی انجام شده و آمادگی خاصی نیاز ندارد. اگر از داروهای آرام بخش استفاده میکنید، ممکن است پزشک استفاده از آنها را برای مدتی منع کند. بهتر است قبل از انجام بیوپسی موارد زیر رابه پزشک خود اطلاع دهید.

*لیستی از داروها یا مکمل هایی که مصرف میکنید .

*سابقه پزشکی خود را در اختیار پزشک قرار دهید. به ویژه اگر سابقه اختلالات خونریزی دارید.

*هرگونه حساسیت به مواد بی حسی یا سایر مواد

*اگر باردار هستید یا احتمال آن را میدهید، حتماً به پزشک اطلاع دهید .

*اگر برای آزمایش اضطراب دارید، با پزشک خود صحبت کنید. اضطراب درد را بیشتر کرده و ممکن است پزشک برای کنترل آن داروهای تجویز کند.

*ممکن است قبل از آزمایش از شما خواسته شود، فرم رضایت نامه ای را امضا کنید. احتمالاً پزشک از شما بخواهد، چند ساعت قبل از آزمایش چیزی نخورید .

آدرس : خیابان سعادت آباد – بالاتر از میدان کاج – تقاطع بزرگراه امام (ره)

بیمارستان شهید مدرس – تلفن : ۹۷-۲۲۰۷۴۰۸۷

مغز استخوان چیست ؟

مغز استخوان بافتی نرم در اکثر استخوان های بزرگ بدن است . بسیاری از سلول های خونی بدن از جمله گلبول قرمز، گلبول سفید و پلاکت در مغز استخوان ساخته میشود . به طور کلی مغز استخوان اجزای مختلف خون را تولید کرده و نقش مهمی در حفظ سلامتی دارد. نمونه برداری از مغز استخوان شامل آسپیراسیون و بیوپسی میباشد. نمونه برداری مغز استخوان نشان میدهد که آیا مغز استخوان شما سالم است و مقادیر طبیعی سلول های خونی ایجاد میکند یا خیر. پزشکان از این روش ها برای تشخیص و نظارت بر بیماری های خون و مغز استخوان ، از جمله برخی سرطان ها و همچنین تب هایی با منشا ناشناخته استفاده میکنند

آزمایش مغز استخوان چرا انجام میشود ؟

بیوپسی و آسپیراسیون مغز استخوان اطلاعات دقیقی در مورد وضعیت مغز استخوان و سلولهای خونی ارائه می دهد. پزشک شما ممکن است در صورتی که آزمایشات خون مانند شمارش گلبولها غیر طبیعی باشد یا اطلاعات کافی در مورد مشکل شما ارائه ندهد ، دستور انجام آزمایش مغز استخوان دهد. ارزیابی مغز استخوان یک تصویر دقیق از انواع ، مقدار و وضعیت تشکیل سلولهای خونی ارائه میدهد

پزشک ممکن است آزمایش مغز استخوان را با اهداف زیر انجام دهد :

*تشخیص یک بیماری یا شرایطی که مغز استخوان و سلولهای خونی را درگیر می سازند .

*تعیین مرحله یا پیشرفت بیماری

*بررسی سطوح آهن و متابولیسم

*پیگیری روند درمان بیماری

بیوپسی و آسپیراسیون مغز استخوان در روند تشخیص بسیاری از بیماری ها استفاده میشوند . این

بیمارها عبارتند از :

*کم خونی

*اختلالات مغز استخوان مانند سندروم میلودیسپلاستیک و میلو فیبروز

*شرایطی که تعداد گلبولهای خون بیش از اندازه کم یا زیاد باشند

عفونت ها

آسپیراسیون و بیوپسی مغز استخوان

مغز استخوان دارای یک قسمت مایع و یک قسمت جامد است . در آسپیراسیون مغز استخوان ، از قسمت مایع نمونه برداری میشود . در بیوپسی مغز استخوان ، از سوزن ، برای برداشتن نمونه قسمت جامد ، استفاده میشود .

آسپیراسیون مغز استخوان رامی توان به تنهایی انجام داد ، اما معمولاً با بیوپسی مغز استخوان ترکیب میشود . این روش ها را آزمایش مغز استخوان می نامند .

خطرات نمونه برداری مغز استخوان

تمام اقدامات پزشکی نوعی خطر را به همراه دارد ، اما عوارض ناشی از آزمایش مغز استخوان بسیار نادر است . این عوارض شامل موارد زیر می باشد:

خونریزی : به خصوص در افرادی که تعدادی از سلولهای خونی (پلاکت ها) کم است .

عفونت : به ویژه در افرادی که سیستم ایمنی ضعیفی دارند .

درد: طولانی مدت در محل معاینه مغز استخوان به ندرت دیده میشود و تا یکی دو ساعت بیشتر

طول نمی کشد.

آمادگی های قبل از آزمایش

تیم مراقبت بهداشتی فشار خون و ضربان قلب شما را بررسی میکنند . از آنجا که بیوپسی و آسپیراسیون مغز استخوان ممکن است دردناک باشد ، برای بیشتر افراد ، فقط بی حسی موضعی کافی است . شما در طول آزمایش کاملاً بیدار هستید اما محل بیوپسی و آسپیراسیون به منظور کاهش درد بی حس شده است . اگر شما در مورد احساس درد اضطراب دارید ممکن است از طریق ورید داروی آرام بخش دریافت کنید .

محل ورود سوزن بیوپسی مشخص شده و تمیز میشود . مایع مغز استخوان (آسپیراسیون) و نمونه

بافت (بیوپسی) معمولاً از بالای پشت استخوان لگن خاصره جمع آوری میشوند. در برخی موارد

، آسپیراسیون میتواند از استخوان سینه انجام شود . در نوزادان و کودکان کم سن ، نمونه ممکن است

از استخوان پا درست زیر زانو گرفته شود .

از شما خواسته میشود که روی شکم یا پهلو دراز بکشید و بدن شما با یک پارچه پوشیده میشود بنابراین فقط

محل آزمایش مشاهده میشود.

مراقبت از محل آزمایش

به مدت ۲۴ ساعت پانسمان را به صورت خشک روی محل نگه دارید . دوش نگیرید و شونا نکنید یا از وان

آب داغ استفاده نکنید و پس از ۲۴ ساعت ، محل بیوپسی و آسپیراسیون را میتوانی مرطوب کنید .

اگر خونریزی با فشار مستقیم متوقف نشد ، با تیم مراقبت بهداشتی تماس بگیرید . در شرایط زیر نیز

باید با پزشک خود تماس بگیرید:

*تب مزمن

*تشدید درد یا ناراحتی

*تورم در محل آزمایش