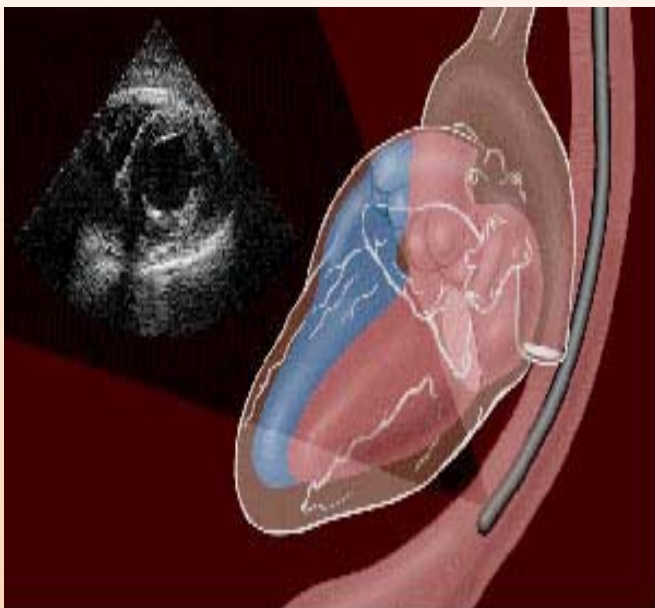


## بیمارستان شهید مدرس

### اکو مری



واحد آموزش به بیمار

۴- اگر مشکلی در ارتباط با بلعیدن دارید و یا هر مسئله ای که در ارتباط با مری و معده وجود دارد، قبل از تست به پزشک اطلاع دهید .

۵- اگر حساسیتی به دارو مخصوصا داروهای آرام بخش دارید به پزشک یا پرستار بگویید

۶- اگر دفترچه بیمه دارید همراه بیاورید.

۷- لازم است یک نفر همراه داشته باشید.

۸- در صورتیکه وارفارین مصرف می کنید روز قبل آزمایش pt ptt چک کنید.

۹- در صورت انصراف ۲۴ ساعت قبل با مرکز تماس بگیرید تلفن مستقیم ۲۲۳۶۱۵۱۱ می باشد.

### آمادگیهای بعد از اکو :

۱- بعد از انجام اکو مری تا ۱۲ ساعت از رانندگی اجتناب کنید .

۲- بعد از انجام تست ممکن است مختصری گلوی شما بسوزد بعد از یک ساعت خوردن مایعات

سرد یا مکیدن آب نبات جهت تسکین ، کمک کننده است .

۲- به مدت یک ساعت بعد از اکو مری چیزی نخورید تا اینکه بی حسی گلوی شما از بین برود تا

۶ ساعت بعد از انجام اکو مایعات گرم و غذای نیمه جامد میل نمایید .

تاریخ نوبت : .....

همچنین یک رگ باز از طریق آنژیوکت از دست مددجو گرفته شده و یک آرامبخش ضعیف برای ایجاد آرامش تزریق می شود.

**دندان مصنوعی یا پلاک دندانی متحرک قبل از اکوی مری خارج می شود در صورت داشتن دندان شکسته به پزشک یا پرستار مربوطه اطلاع داده شود .**

اکو مری معمولاً منجر به ناراحتی و حالت تهوع در مددجو شده و نیاز به همکاری دارد.

### **آمادگیهای قبل از اکو**

- ۱- جهت انجام اکومری باید حداقل ۳ ساعت ناشتا باشید و تا ۲ ساعت بعد از آن غذا و آب نخورید. صبحانه سبک ساعت ۶ صبح میل شود و سپس ناشتا بمانید. دندان مصنوعی یا پروتزهای دهانی باید خارج شود .
- ۲- شب قبل از اکو حمام الزامیست (برای آقایان اصلاح سینه از شانه تا شکم با تیغ الزامی است .
- ۳- هر گونه مدارک قبلی در ارتباط با بیماری فعلی خود را همراه بیاورید.

در برخی بیماران که به علت چاقی و یا بیماری ریوی تصویر اکو کاردیوگرافی واضح نیست و همچنین در مواقعی که نیاز به بررسی دقیق دریچه های قلبی و یا وجود لخته و یا تومور داخل قلبی باشد. از اکوی مری استفاده می شود در این روش حس گر مخصوص مانند آندوسکوپی وارد مری شده و تصویر واضح از قلب به دست می آید. در زمانی که حس گر در دهان است نباید آب دهانتان را قورت داده شود .

### **نحوه انجام اکو مری:**

در این روش مددجو به حالت خوابیده به پهلو چپ قرار می گیرد و یک حس گر کوچک از طریق دهان به داخل مری هدایت می شود، سپس تصاویر رنگی از قلب گرفته خواهد شد. این تست در حدود یکساعت به طول می انجامد و در حدود ۱۰ الی ۱۵ دقیقه حس گر در دهان فرد نگه داشته می شود